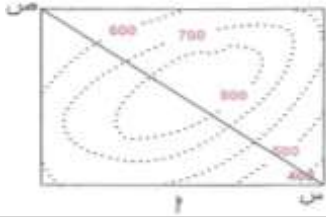


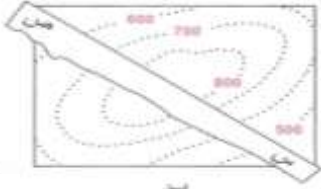
ورقة عمل : القطاع البروفيلي - الفصل (1) : الخرائط الجيولوجية / الوحدة (5)

* خطوات رسم القطاع البروفيلي *

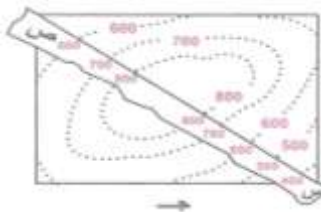


(1) رسم خط مستقيم بالمسطرة والقلم الرصاص على امتداد النقطتين الموضحتين على الخريطة بالسؤال .

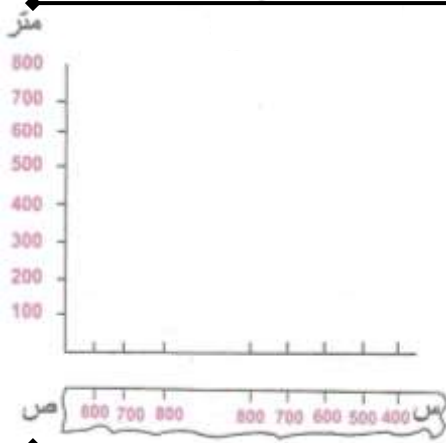
(2) نقص شريطاً من الورق الأبيض بالجهة العرضية وذو حافة مستقيمة .



(3) تحديد حدود القطاع على شريط الورق الأبيض بحيث تنطبق حافته المستقيمة على الخط المستقيم بالخريطة ، ومن ثم تحديد وكتابة نقطتي هذا الخط على شريط الورق الأبيض .

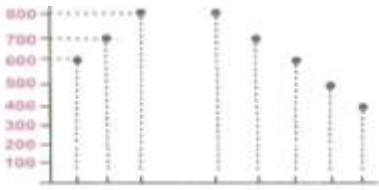


(4) تحديد نقاط تقاطع حافة شريط الورق الأبيض مع خطوط الكنتور في الخريطة والتي تتقاطع مع الخط المستقيم بعلامة صغيرة عند نقطة هذا التقاطع ، ثم كتابة قيمة خط الكنتور المتقاطع عند كل نقطة تقاطع على شريط الورق .

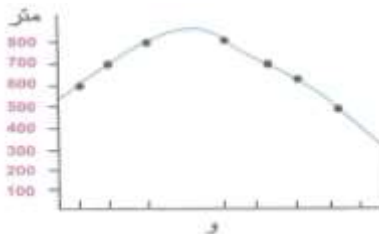


(5) رسم المحورين الأساسيين على ورقة الرسم البياني ((س: رأسي يسار الورقة / ص: أفقي أسفل الورقة)) مع مراعاة اتجاه الورقة بشكل أفقي ، ثم كتابة الإحداثيات على المحور الرأسي بدايةً بصفر وبالتتابع حسب قيم خطوط الكنتور في الخريطة (النهاية بأعلى قيمة خط في الخريطة) ، مع الحرص والتأكد من أن الفارق الكنتوري في الخريطة يكون هو الفرق فيما بين تتابع قيم الإحداثيات على المحور الرأسي في ورقة الرسم البياني .

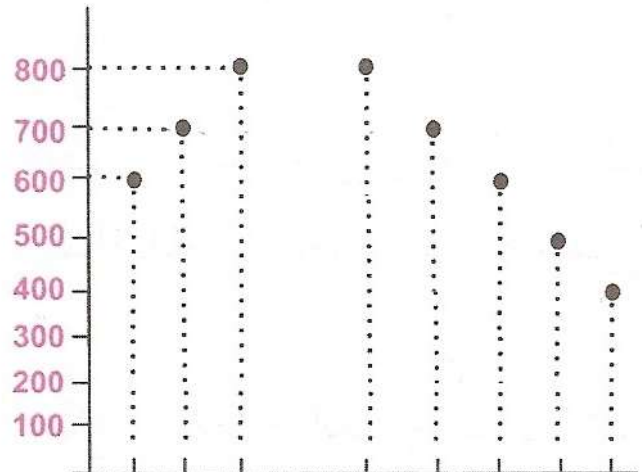
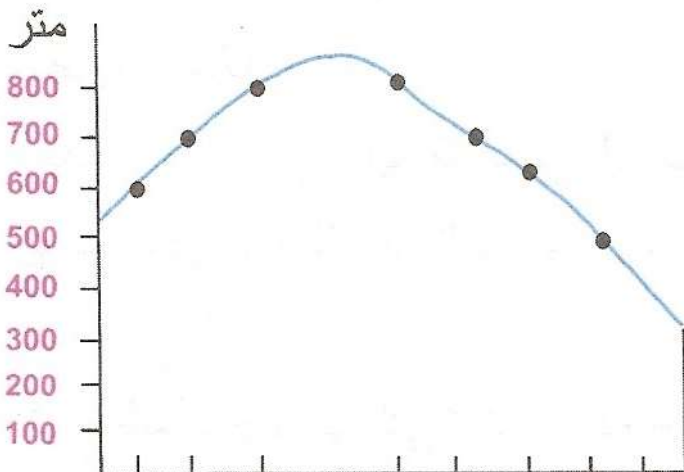
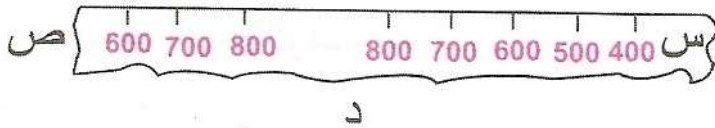
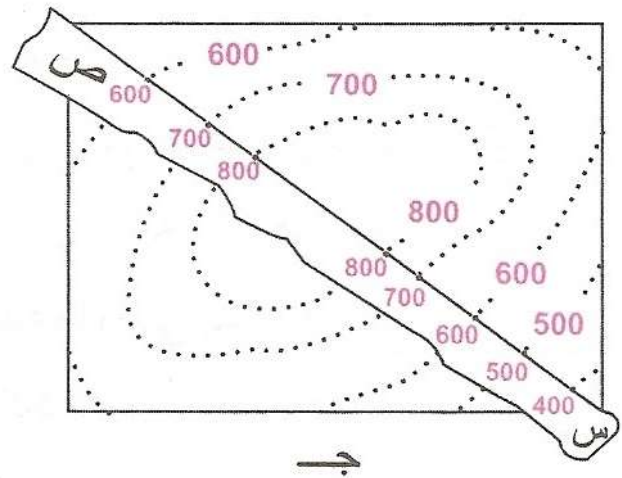
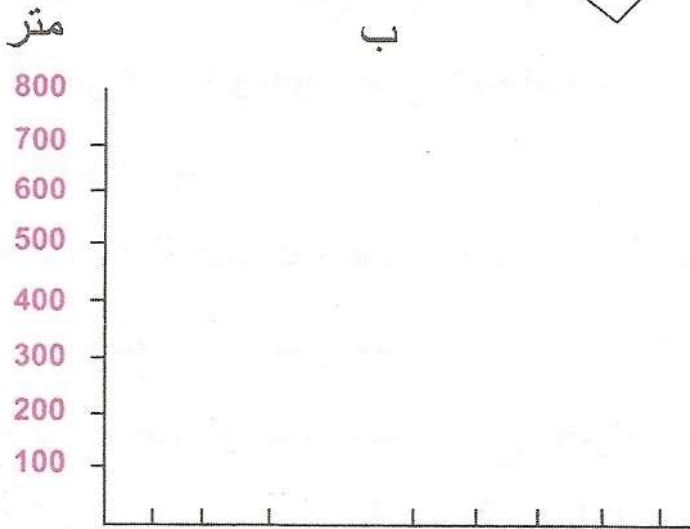
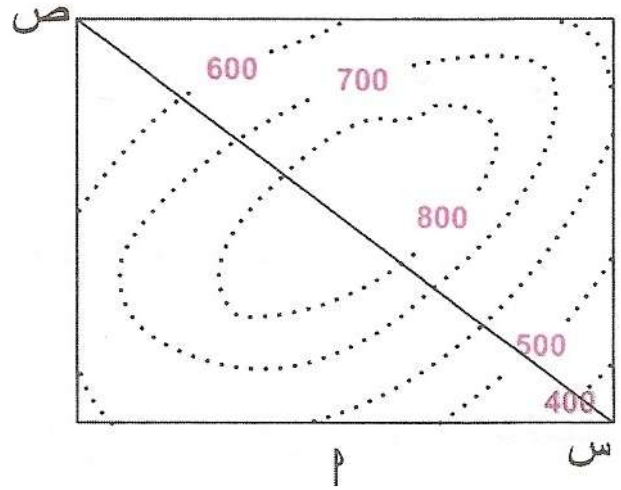
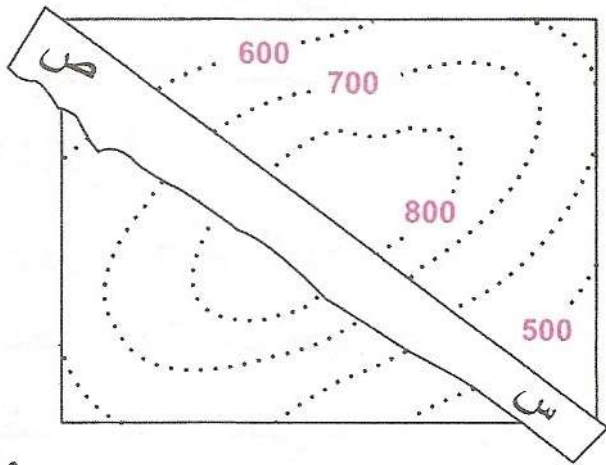
(6) تحديد شريط الورق الأبيض بالتطابق مع المحور الأفقي في ورقة الرسم البياني ومن ثم توقيع العلامات الصغيرة حسب موقعها وكتابة قيم خطوط الكنتور من شريط الورق الأبيض عليها .



(7) ترفع النقاط جميعها والتي تمثل تقاطع الخط المستقيم مع خطوط الكنتور في الخريطة حسب ارتفاع كل منها باستخدام ذلك الترقيم على المحور الرأسي في الرسم البياني ، حيث توقع نقطة عند كل موقع .



(8) توصيل النقاط بعضها يدويا" بخط رفيع بالقلم الرصاص ليظهر بعد ذلك الشكل التضاريسي للمنطقة المحددة بالقطاع على الرسم البياني .



و

هـ